

BORGERMØDE: HVORDAN VÆRNER VI OM BYDELENS GRØNNE OMRÅDER?

Mandag d. 18. september kl. 17-19



Aftens program

Kl. 17.00: **Velkomst** v. Alex Heick, formand Bispebjerg Lokaludvalg

Kl. 17.05: **Byens grønne struktur** v. professor Henrik Vejre

Kl. 17.30: **Biodiversitetsstrategi og Danmarks Naturfredningsforening**
v. Ole Damsgaard, DN

Kl. 17.40: **Hvorfor skal vi frede områder i byen?** v. Knud Erik Hansen, DN

Kl. 17.55: **Hvilke områder ønsker vi fredet i Bispebjerg?** v. Alex Heick

Kl. 18.15: **Debat**

Kl. 19.00: **Opsummering og tak for i aften!**

Bispebjerg Lokaludvalg

Bydelsplan 2023:

en 4 årig visionsplan for bydelens udvikling - ufinansieret

Det grønne er en del af bydelens DNA

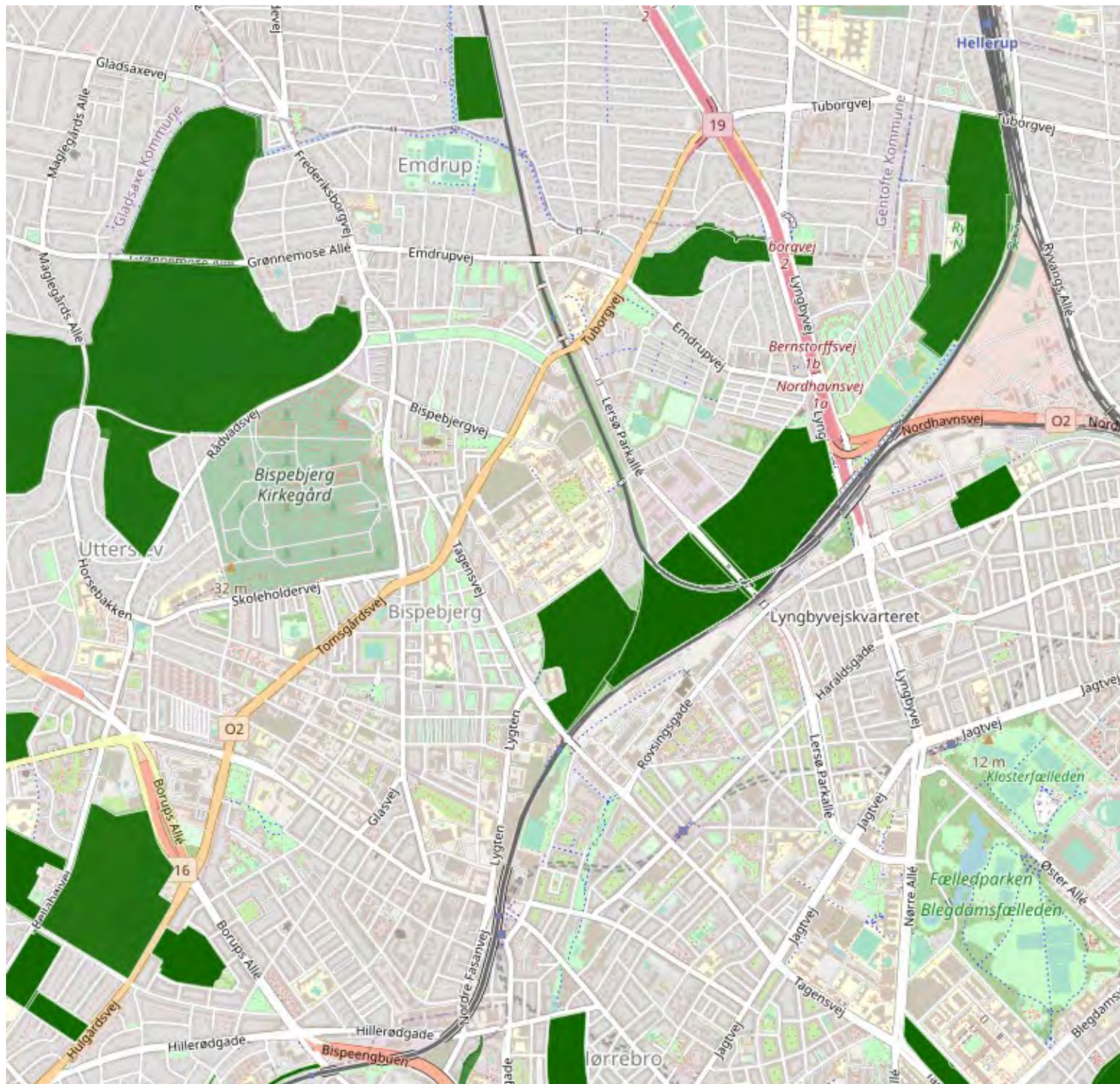
Borgerpanelsundersøgelser viser, at det grønne i bydelen er særdeles vigtigt for borgerne.



UDVIKLINGSPRINCIPPER

- Flere grønne åndehuller i de tæt bebyggede kvarterer
- Mere naturkvalitet og biodiversitet i de store grønne områder
- Bedre vandkvalitet i bydelens søer og genskabelse af vand til rekreative formål
- Sikre bevaring af de grønne områder – både fredede og ikke-fredede områder
- Stærke borgerdrevne initiativer, som arbejder for mere biodiversitet

Fredninger i Bispebjerg bydel



Utterslev mose fredet i år 2000

Lersøparken fredet år 1969 og kolonihaveparken år 2009

Emdrup Søpark fredet 1963

Ryvangens naturpark fredet i år 2003 (Østerbro)

Områder som endnu ikke er fredede

- Søborghus rende
- Emdrupparken
- Emdrupborg Have
- Søgårds Have
- Ryparken Eng
- Lersø Parkallé
- Bispebjerg Parkallé
- Jeppes Allé
- Jensen Klints Plads
- Bispebjerg Kirkegård





Tilsammen udgør disse en
spredningskorridor for hele det
nordlige København

Områderne er meget forskellige ift
**biodiversitet, det rekreative og
kulturhistorie**

GRØNNE KORRIDORER

Kortlægning af kultur- og naturværdier i Bispebjerg bydel

*Udarbejdet af Bispebjerg Lokaludvalg & DN København,
Oktober 2023*



Bispebjergs områder som mangler fredning

- Søborghusrenden
- Emdrupparken - 62.367 m²
- Kirkegården - 436.391 m²
- Jensen Klints plads - 7.886 m².
- Jeppes Allé - 4.659 m² eks vejareal
- Emdrupborg Have - 15.600 m²
- Bispebjerg Parkallé - 31.098 m²
- Lersø Parkallé - 112.000 m²
- Søgårds have - 8.043 m²

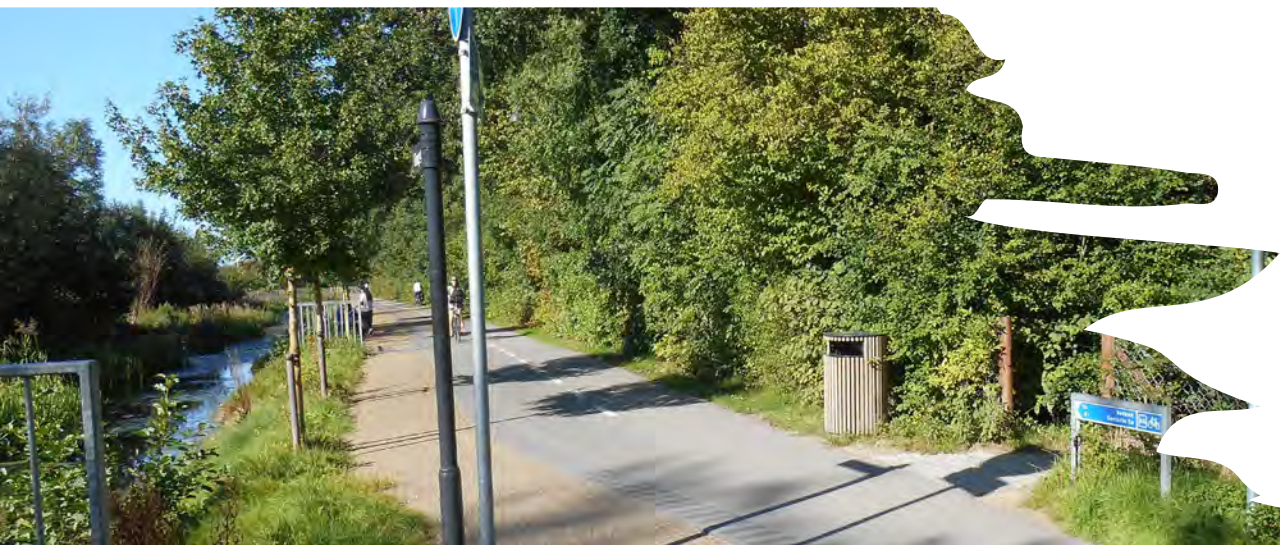
Søborghus Rende

- Spredningskorridor for biodiversiteten

Fra Utterslev Mose til Emdrup sø.
Udgør grænsen til nabokommuner.

Renden er omfattet af
Naturbeskyttelseslovens § 3





Søborghus Rende



Emdrupparken

- Et historisk idrætsanlæg
i Københavns yderzone

- 62.367 m²



Afgrænses af Søborghus Renden i nord og Nøkkerosevej i syd. Mod øst afgrænses området af en kolonihaver, og mod vest af villahaver

- Lindeallé en del af sigtelinjen til Grundtvigs kirke

- Klubhus tegnet af Arne Jacobsen

Emdrupparken



Bispebjerg Parkallé

- 31.098 m²
- 700 meter lang vej mellem Rådvalsvej og Tuborgvej. Parkområdet ligger som er en bred adskillelse mellem to vejbaner.
- Zoner til forskellige formål





- **Bispebjerg Parkalle**



Jeppes Allé

- Historisk sigtelinje til Grundtvigs kirken

- 4.659 m² eks vejareal
- Jeppes Allé går fra Bispebjergvej til Bispebjerg Parkalle.
- Sigtelinje til Grundtvigs kirke

Jeppes Allé



Jensen Klints Plads

- 7.886 m².
- En sigtelinje til Grundtvigs kirke
- Pladsen ligger ud til Bispebjergvej og Tuborgvej. På den anden side af Tuborgvej ligger en nordlig indgang til Bispebjerg Hospital.



A person is performing a handstand in a large, green grassy field. The person is wearing a white hoodie and green pants. The background features a line of trees with green foliage under a clear blue sky. The scene is bright and sunny.

Søgårds Have

- Haven til en historisk gård i den tidligere landsby

- 8.043 kvm.
- Mod øst ligger rækkehuse, mod nord en børneinstitution, mod vest boligblokke og mod syd Strødamvej.
- Den fredede Kolonihavepark i Lersøparken ligger på den anden side af Strødamvej.
- OBS der er besluttet skæve boliger i en del af haven. Lokaludvalget modarbejder IKKE denne beslutning



Søgårds Have





- **Emdrupborg Have**
- **- Have til tidligere gård i Emdrup**
- 15.600 m²
- Emdrupvej 91-99, 2100 København Ø
- Grænser op til Tuborgvej, Emdrupvej og Bolandsvej
- Tidligere barokhave til Emdrupgård
- **OBS der er besluttet skæve boliger i en del af haven. Lokaludvalget modarbejder IKKE denne beslutning**

Emdrupborg Have





Bispebjerg kirkegård

- Et kæmpe område for naturoplevelse og fredelig eftertanke

- 436.391 m²
- Omkranset af villaområder og boligforeninger
- Herudover grænser kirkegården ned til Utterslev Mose.



Bispebjerg Kirkegård

A photograph of a modern brick building with a large green lawn and a paved path leading through trees. The building is multi-storied with many windows. The lawn is well-maintained and green. The path is paved and leads from the foreground towards the building. There are several trees with green leaves scattered across the scene. The sky is clear and blue.

Lersø Parkallé

- 112.000 m²
- Lersø Parkallé strækker sig fra Jagtvej på Nørrebro til Tuborgvej i Bispebjerg bydel.
- Vejen er 2,1 kilometer lang

Lersø Parkallé





Hvorfor skal vi frede?

- Sikre biodiversiteten i byen
- Sikre rekreative muligheder
- Det grønne er også en oplevelse på afstand!
- skabe livskvalitet og velbefindende for borgerne
- Mindske varmeøeffekten
- Bevare kulturhistoriske elementer
- Højere økonomisk og menneskelig værdi
- Bremse yderligere bebyggelse i grønne områder



Uddrag fra Regulativ for lokaludvalg

§ 1 Stk. 3. Lokaludvalget kan indgå i, facilitere, understøtte, igangsætte og anvende puljemidler på dialogskabende aktiviteter omkring temaer, hvor københavnere i bydelene er uenige om eller i beslutninger truffet i Borgerrepræsentationen, Økonomiudvalget eller de stående udvalg. **Lokaludvalgene må ikke på anden måde indgå i, facilitere, igangsætte eller anvende puljemidler på aktiviteter, som f.eks. projektforslag eller udviklingsplaner, der er i modstrid med beslutninger truffet i Borgerrepræsentationen, Økonomiudvalget eller de stående udvalg.**

Lokaludvalget modarbejder derfor ikke byggeri af skæve boliger i Emdrupborg Have og Søgårds Have. Vi skal sikre resten af de to parker.

Det videre arbejde

- **Borgermøde**
- **Færdiggøre rapporten**
- **DN København tager indstillingen med til hovedbestyrelsesmøde i december**
- **Løbende inddragelse, naturvandring, osv.**



Oplæg til debat

- **Er det en god idé at fredede bydelens grønne offentlige områder? Eller kan vi på anden måde sikre de grønne områder?**
- **Hvordan bruger du de forskellige grønne områder?**
- **Hvad værdsætter du ved de forskellige grønne områder?**
- **Hvilke mangler har de forskellige områder ift biodiversitet, det rekreative og kulturhistorie?**
- **Vil du gerne engagere dig i arbejdet for fredning af områderne?**

