

# MODERNISERING AF RYPARKENS IDRÆTSANLÆG

IDÉOPLÆG\_2017.04.24

**Kolofon:**

Projektejer:  
BISPEBJERG LOKALUDVALG  
v. Sekretariatet for Bispebjerg Lokaludvalg  
Specialkonsulent, Signe Dehn Sparrevohn  
KØBENHAVNS KOMMUNE  
Økonomiforvaltningen  
Rentemestervej 76, 2  
2400 København NV  
Mobil 2611 5718  
E-mail [y71c@okf.kk.dk](mailto:y71c@okf.kk.dk)  
Web [www.bispebjerglokaludvalg.kk.dk/](http://www.bispebjerglokaludvalg.kk.dk/)

Arkitekt:  
ELKIÆR + EBBESKOV arkitekter Aps  
Store Kongensgade 40G, 4. sal  
1264 København K  
Projektleder: Ane Ebebskov  
Mobil 2683 9393  
E-mail [ane@ee-arkitekter.dk](mailto:ane@ee-arkitekter.dk)  
Web [www.ee-arkitekter.dk](http://www.ee-arkitekter.dk)

**INDHOLD**

<b>s. 3</b>	<b>Intro</b> Status og igangværende indsatsområder
<b>s. 4</b>	<b>Området</b> Stedets udfordringer og potentialer
<b>s. 8</b>	<b>Diagrammer</b> Nye Adgange En samlet flade Ny forside Transparens
<b>s. 10</b>	<b>Skitse_01</b> Lille model
<b>s. 14</b>	<b>Skitse_02</b> Stor model
<b>s. 18</b>	<b>Helhedsplan</b> Aktivitetsspot

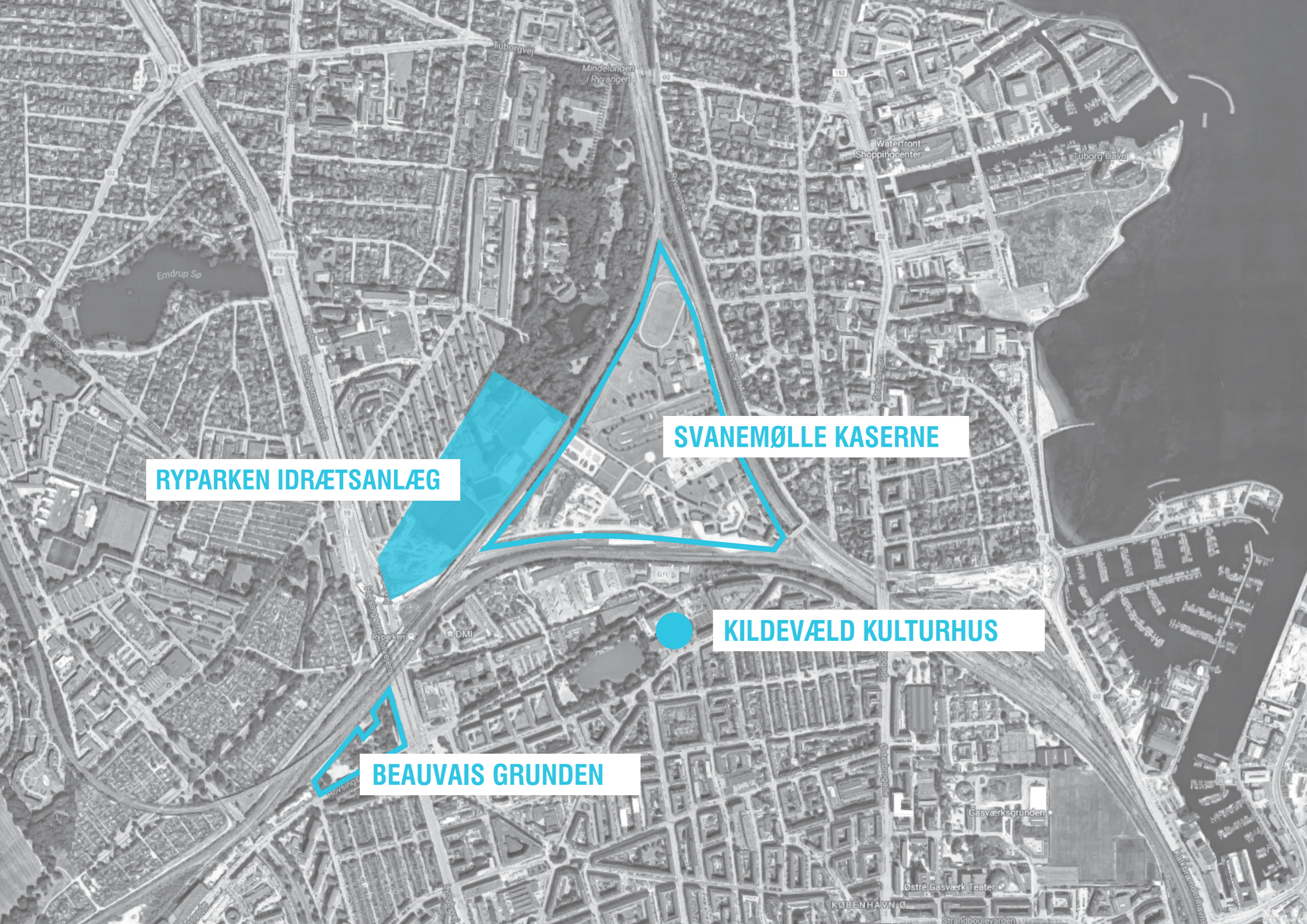
## INTRODUKTION

- Målsætning for idéoplægget
- Helhedsrenoveringen
- Klimaprojektet
- Brugerinddragelse, Visionsaften

## RESUMÉ

- De to forslag
- Skitse\_01
- Skitse\_02
- Uderum
- Økonomi





**RYPARKEN IDRÆTSANLÆG**

**SVANEMØLLE KASERNE**

**KILDEVÆLD KULTURHUS**

**BEAUVAIS GRUNDEN**

Tuborgvej

Mindelunden  
i Ryvangen

Waterfront  
Shoppingcenter

Tuborg Havn

Emdrup Sø

Ryparken

DMI

Gasværksgrunden

Østre Gasværk Teater

KØBENHAVN 0

Strandboulevarden



## OMRÅDET

Ryparken området har de seneste år været udsat for store omvæltninger i form af nye infrastrukturprojekter. Projekter der fortsætter med udviklingen af nye bolig- og erhvervsområder i området. Her kan nævnes udviklingen af området ved Svanemølle kaserne og Beauvaisgrunden. Begge områder der vil bidrage til at der kommer flere lokale beboere.

Åbningen af Svanemølle kaserne vil muligvis også medføre at Ryparken får nye forbindelser så området vil opfattes mindre indeklemmt.

Helhedsplanen for Ryparken med sammenlægning af lejligheder medfører umiddelbart færre boliger, men boligerne vil til gengæld være mere rettet mod børnefamilier frem for mindre lejligheder til enlige. Der vil således på sigt komme en ny beboer sammensætning i området.

Alle naboerne til området vil få glæde af den rekreative lomme der udgør Ryparken Idrætsanlæg, Naturparken og Mindelunden. Et område der på sigt vil være både for de lokale og for de mange brugere fra hele København.

### Udfordringer for Ryparkens Idrætsanlæg

De største udfordringer udover at anlægget er nedslidt er:

- Flere af dets rum og funktioner er utidssvarende
- Det benyttes ikke af de lokale, men i høj grad af udefrakommende brugere
- Anlæggets bygninger ligger spredt uden nogen klar struktur
- Hovedbygningens fællesarealer er for små i forhold til hvor mange brugere der benytter anlægget
- Der er dårlige sammenhænge mellem inde- og udearealer
- De store hegn skaber barrierer mellem funktionerne
- Der skal skabes bedre tryghed både inde i huset, men også ved ankomstvejene









## BYGNINGEN

Bygningen tættest på Ryparken har potentiale til at blive et bedre samlingspunkt end det er i dag. Det er knopskudt over tid, hvor der har været mest fokus på at etablere haller og omklædningsfaciliteter, dvs. at fællesområderne er helt underdimensionerede i forhold til de mange brugere af området. Det oprindelige klubrum er blevet til et gennemgangsrum og de to tilbyggede klubrum er alt for små.

Men også de rum og funktioner der er i dag bliver slet ikke brugt optimalt. Hele bygningsmassen ud mod Ryparken er en tidligere badeanstalt der i dag bliver dårligt udnyttet som div. depotrum. Det foreslås at nedrive disse bygninger samt forvalterboligen, for at skabe plads til nye nutidige aktiviteter.

Det foreslås at nedgange til kælderen genetableres. I forslaget kan al kælder i princippet bevares, men det skal gennemgås på stedet om det er rentabelt på sigt i forhold til energi etc.

### Udfordringer for hovedbygningen

De største udfordringer udover at bygningen er nedslidt er:

- Anlægget har sin bagside ud mod Ryparken
- Der mangler rum for sociale aktiviteter
- Der mangler gode udeopholdsarealer
- Der mangler rum for foreningslivet
- Der mangler depotrum for foreningslivet
- Organiseringen gør det svært for lokalebrugere at booke lokalerne







#### NYE ADGANGE

- Skabe bedre forbindelser for de som ankommer fra S-banen
- Skabe forbindelse til nyt boligkvarter ved kasernen
- Skabe tryggere forbindelser i området



#### EN SAMLET FLADE

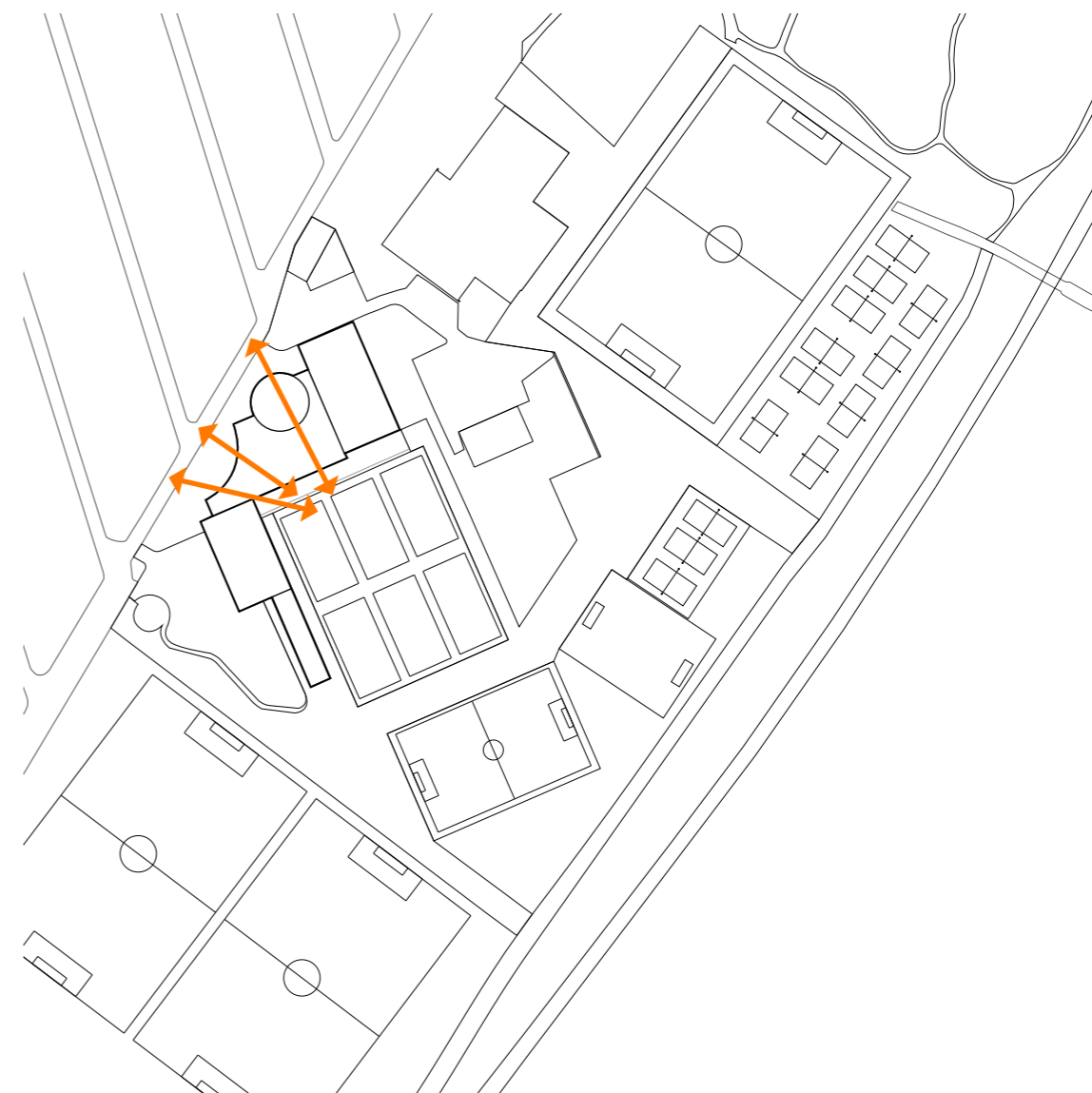
- Udgangspunkt i Klimaprojektet, Idéoplæg forslag 3A udarbejdet af Bisgaard og COWI juni 2016
- Skaber en parkstemning med større sammenhængende grusflader, der kan bruges som underlag for aktiviteter
- De "våde" områder fremstår som græsarealer





### NY FORSIDE

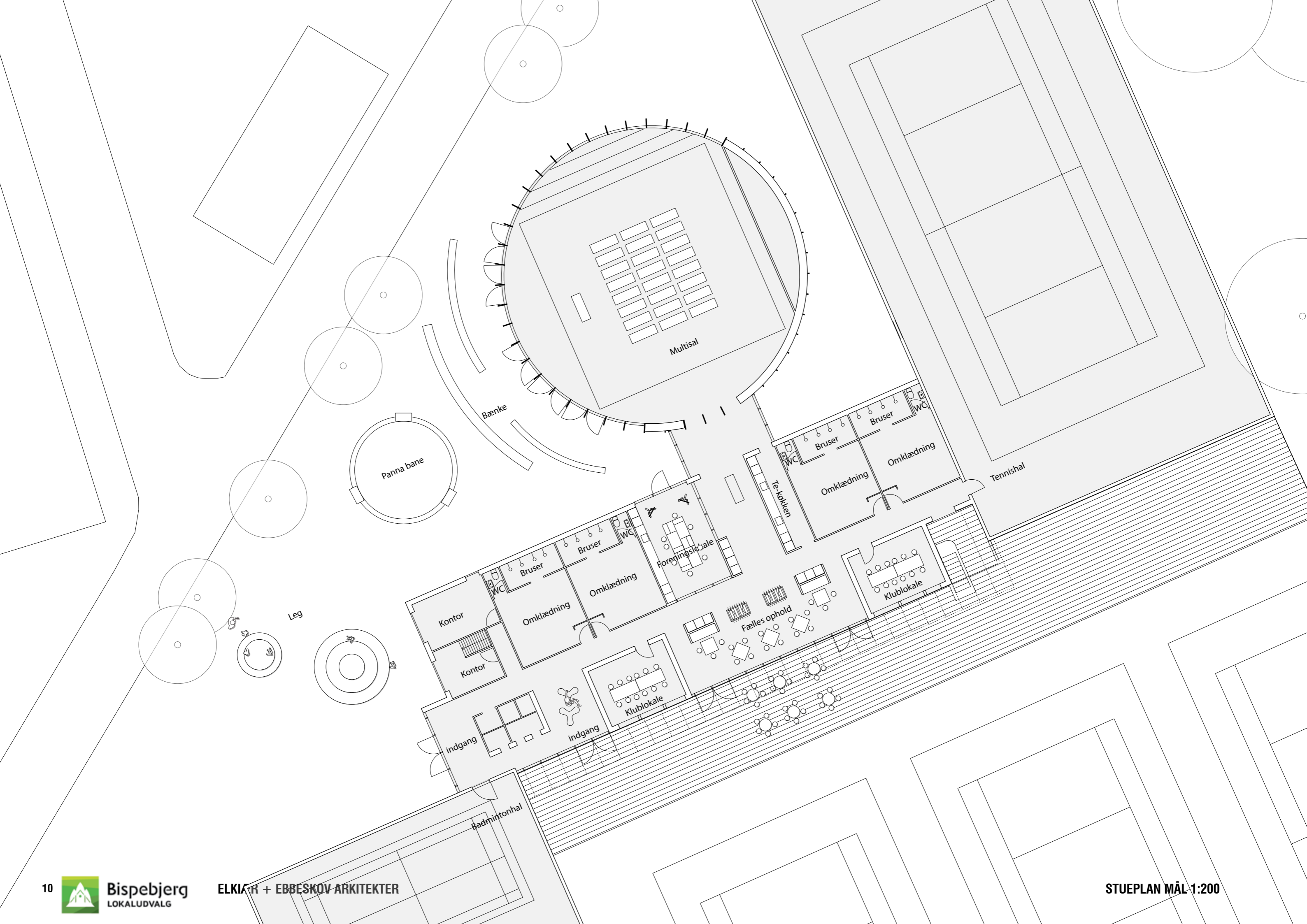
- Åbne bygningen mod ankomsten ved Ryparken
- Nye aktiviteter mod Ryparken



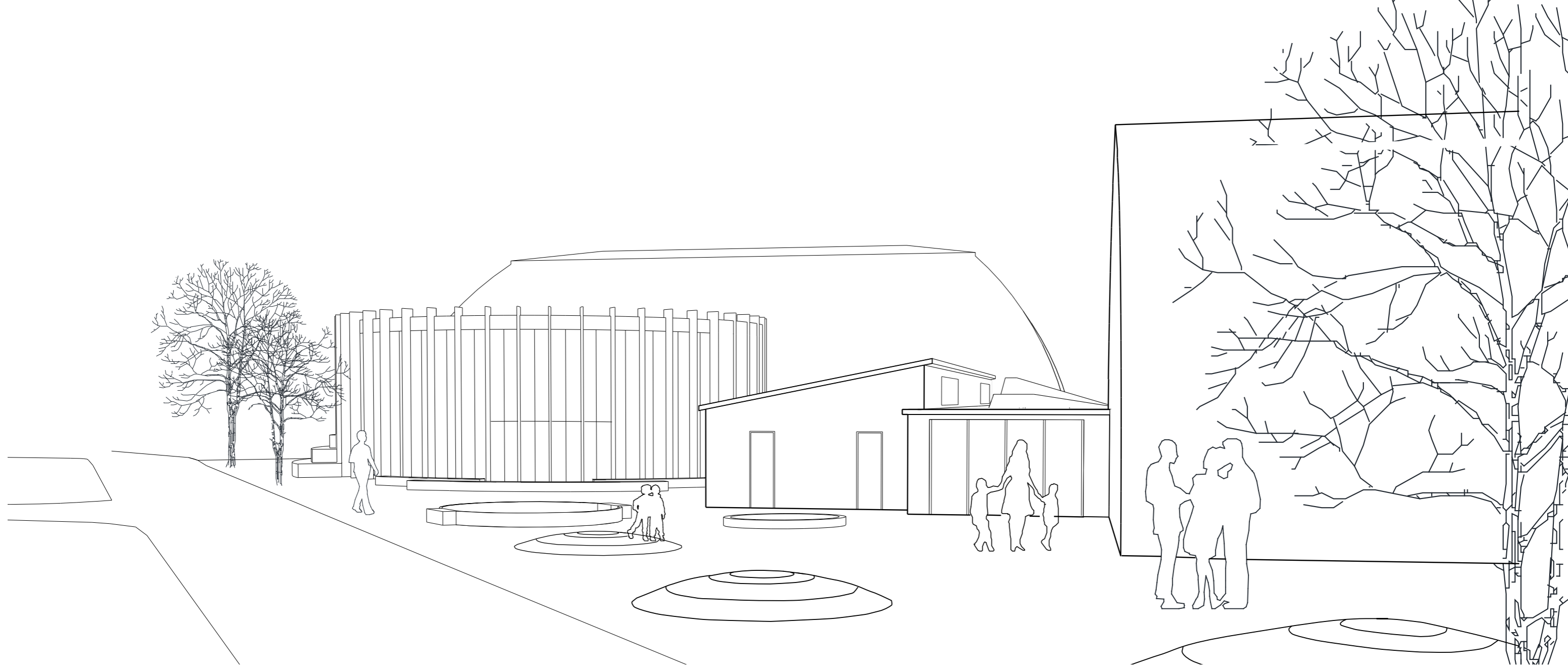
### TRANSPARENS

- Midterbygningen åbnes mod både ankomsten, men også mod tennisbanerne og landskabet
- Midterbygningen skal gøres mere overskuelig, bl.a. af hensyn til trygheden
- Midterbygningen vil stå og lyse op om aftenen









## SKITSE\_01 - LILLE MODEL

- Der tillægges en ny sal, en Multisal på 284 m<sup>2</sup> netto med plads til aktiviteter som dans, rytmisk gym, nastik, yoga, pilates, etc., men også med mulighed for at bruge lokalet til kulturelle arrangementer og selskaber.
- Midterbygning bevares, men åbnes op med nye glaspartier
- Der etableres nyt værkstedsrum og Te-køkken
- Der opsættes mange skabe, så hver forening kan have deres grej aflåst
- Forpladsen fornyes med aktiviteter målrettet streetmiljø

### ØKONOMI

Multisal:	7.200.000,- eks. moms
Glaspartier, terrasse, værksted og køkken:	3.400.000,- eks. moms

Det forudsættes at nedrivningsarbejder, renovering af omklædning og ny materielgård er indeholdt i helheds-renoveringen.

**TENNISHAL**  
Eksisterende hal

**MULTISAL**  
Rytmik, Gymnastik, yoga, etc  
Kulturarrangementer  
Selskaber

**FORENINGSLOKALE**  
IT-undervisning  
Værkstedrum  
Spejderrum

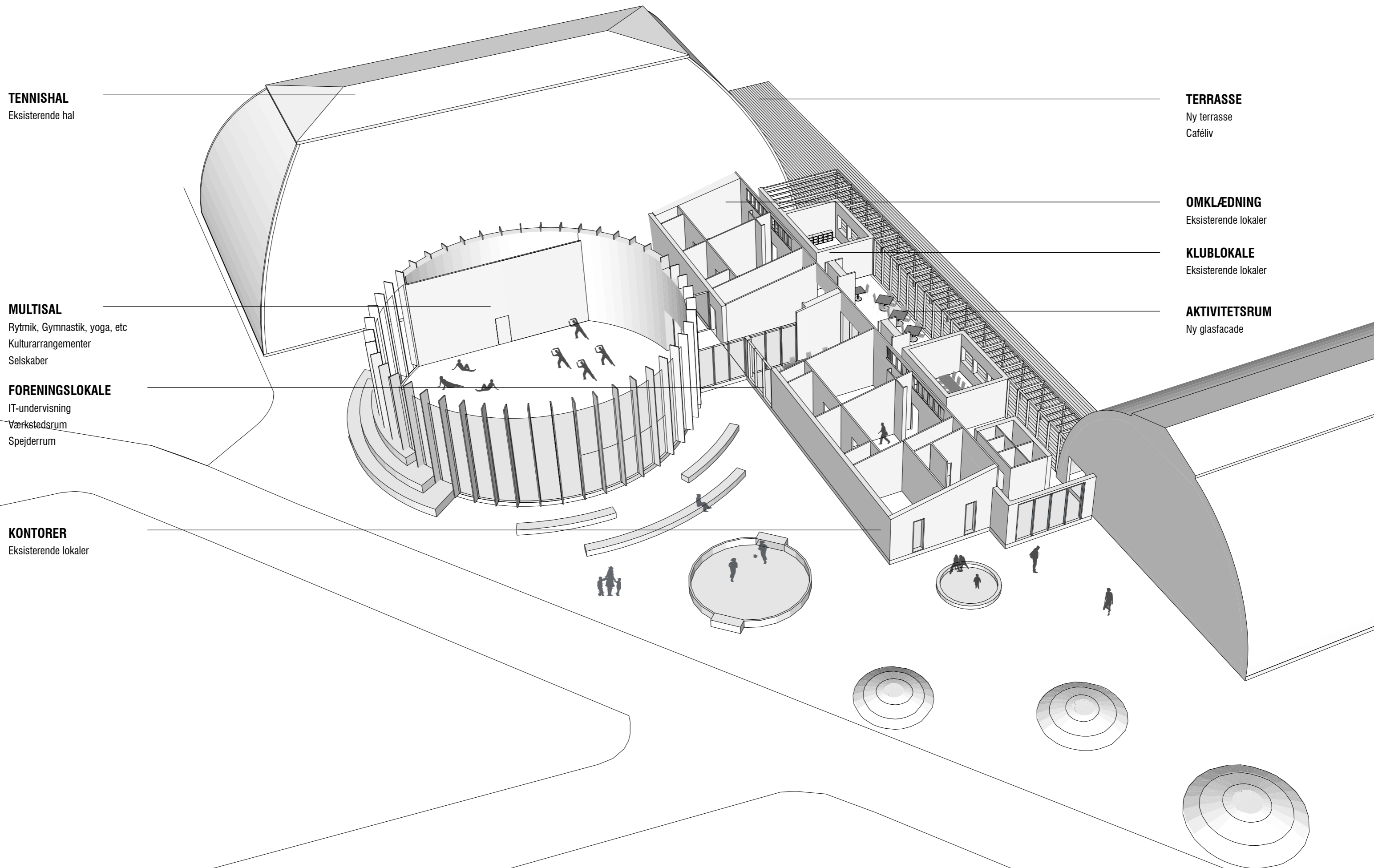
**KONTORER**  
Eksisterende lokaler

**TERRASSE**  
Ny terrasse  
Caféliv

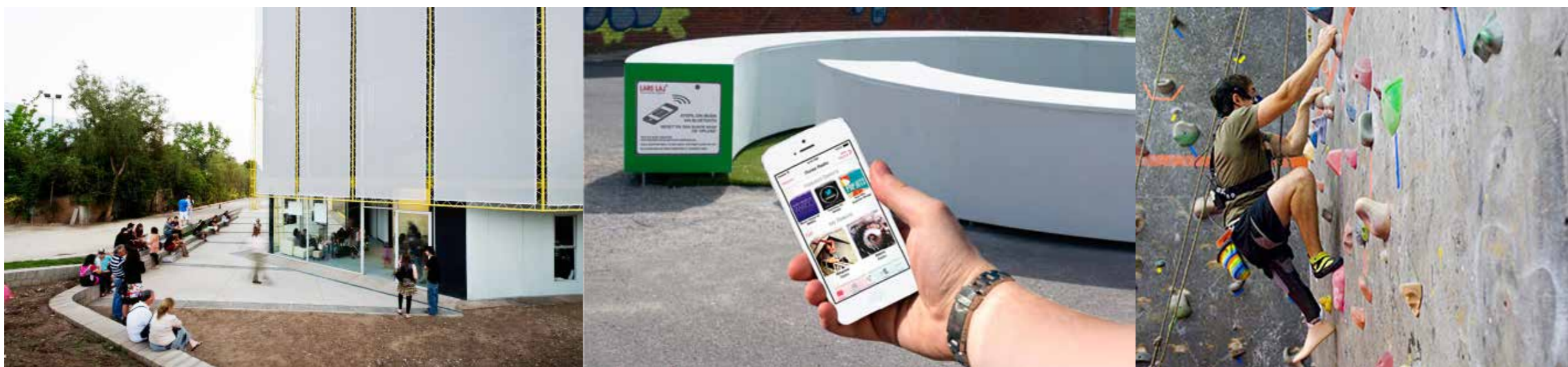
**OMKLÆDNING**  
Eksisterende lokaler

**KLUBLOKALE**  
Eksisterende lokaler

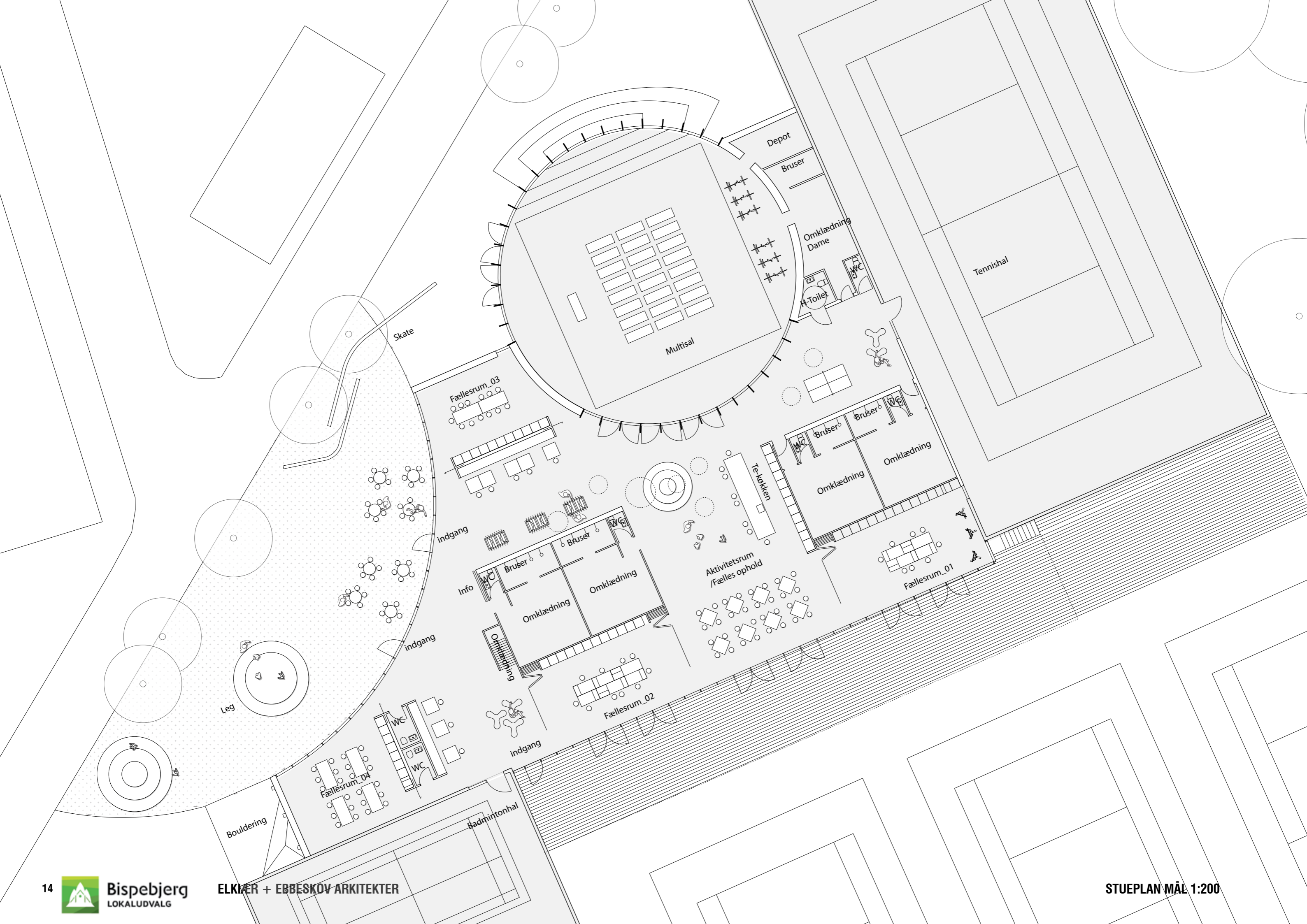
**AKTIVITETSROM**  
Ny glasfacade



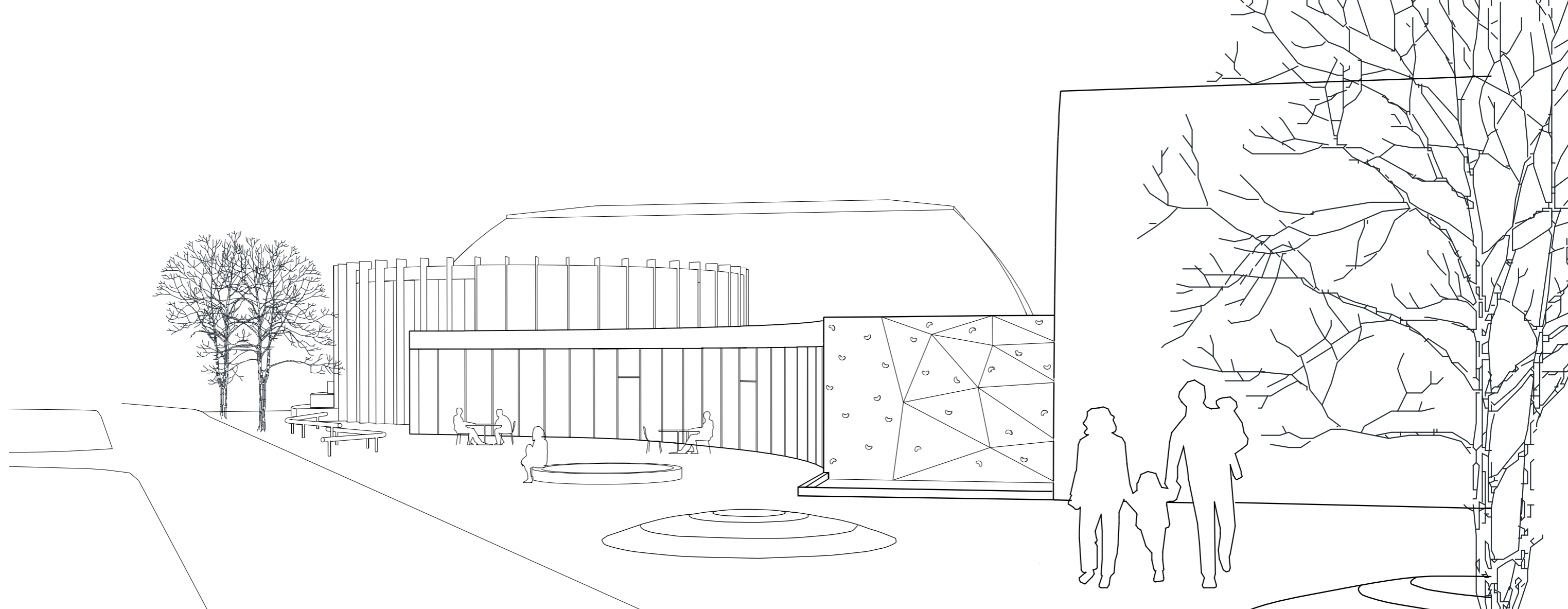












## SKITSE\_02 - STOR MODEL

- Der tillægges en ny sal, en rytmisal på 284 m<sup>2</sup> netto med plads til aktiviteter som dans, gymnastik, yoga, pilates, etc., men også med mulighed for at bruge lokalet til kulturelle arrangementer og sel skaber.
- Der etableres en ny midterbygning i form af et Aktivitetsrum på ca. 370 m<sup>2</sup> med plads til selvorganiserede aktiviteter. Aktivitetsrummet skal fremstå transparent og åbent. Der indrettes siddepladser flere steder, så flere brugergrupper kan bruge rummet samtidigt.
- Te-køkken/stor skranke placeres centralt i aktivitetsrummet med skabe til foreningerne i umiddelbar nærhed
- Café borde og stole placeres så de både kan tages med ud på terrassen mod tennisbanerne i syd, men også så der kan etableres café ude på forpladsen mod vest
- Der etableres 4 fællesrum til brug for foreningslivet ligefra IT-kurser, forældremøder, taktikmøder, kreative værkstedsfaciliteter og spejderaktiviteter
- Nyt omklædningsrum primært for kvinder etableres i direkte forbindelse med Multisalen. På denne måde styrkes det at mindre idrætsaktive og etniske grupper vil bruge salen til fysisk aktivitet
- Der opsættes mange skabe, så hver forening kan have deres grej aflåst

### ØKONOMI

Multisal + Aktivitetsrum: 22.500.000,- eks. moms

Det forudsættes at nedrivningsarbejder, renovering af omklædning og ny materielgård er indeholdt i helheds-renoveringen.

**TENNISHAL**

Eksisterende hal

**MULTISAL**Rytmik, Gymnastik, yoga, etc  
Kulturarrangementer  
Selskaber**FÆLLESRUM\_03**IT-undervisning  
Mødelokale  
Klublokale**NY FORPLADS**Caféliv  
Leg, sandkasse  
Skate, Løbehjul**TERRASSE**Ny terrasse  
Caféliv**NY OMKLÆDNING**

Kvinde omklædning

**OMKLÆDNING**

Eksisterende omklædning

**FÆLLESRUM\_01**

Værkstedrum

**AKTIVITETSROOM**Café områder  
Te-køkken  
Selvorganiserede aktiviteter**FÆLLESRUM\_02**

Værkstedrum

**OMKLÆDNING**

Eksisterende omklædning

**FÆLLESRUM\_04**Mødelokale  
Forældremøder  
Klubarrangementer











## HELHEDSPLAN

Det foreslås at etablere nye aktivitets spots som supplement til de græs og grusflader der etableres i forbindelse med klimaprojektet.

Der har fra brugerne været ønsker om mere ophold langs banerne, men også leg for mindre søskende og aktiviteter for beboerne i området har haft høj prioritet. De nye aktiviteter er derfor tiltænkt som supplement til idrætsfaciliteterne, så flere brugergrupper kan benytte området samtidigt, men også aktiviteter der understøtter sociale arrangementer før, under og efter træning.

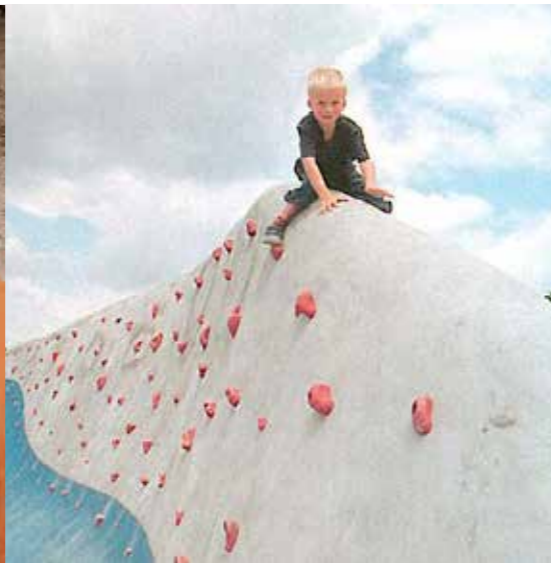
I dag er området præget af de grønne boldbaner, de røde tennisbaner og sandbanerne til beachvolley. Som del af Klimaprojektet etableres større grusflader samt vådområder i form af græsarealer. På grusarealerne plantes mindre træer der kan give skygge. Sportens præcise baner kobles således med parkens mere uformelle stemning der indbyder til at alle områder indtages af aktiviteter.

### ØKONOMI

Forplads:	2.900.000,- eks. moms
Skate / P-plads:	2.000.000,- eks. moms
Legeområde:	650.000,- eks. moms
Bouldertårn:	600.000,- eks. moms
Pavillon og petanque:	650.000,- eks. moms
Siddebænk, fodbold:	250.000,- eks. moms
Løbeplads:	140.000,- eks. moms







**NY FORPLADS**

- Caféliv
- Leg, sandkasse
- Bouldervæg
- Skate, Løbehjul

**P-PLADS OG SKATE**

Ny kant / bænk mod boldbaner  
 Minibane til boldspil mod vejen



**BOULDERTÅRN**

Klatreskulptur der kan ses fra S-toget  
 Evt. med hylder hvorfra man kan sidde  
 og se ud på boldbanerne







**SIDDEBÆNK, FODBOLD**  
 Træbænk, evt. delvist overdækket  
 som ved spillertribuner



**PAVILLON & PETANQUE**

Pavillon, åben struktur med mulighed for ophold og udeservering  
 Petanquebaner, understøtter aktiviteter for alle aldersgrupper



**LEGEOMRÅDE**

Trædæk, trapper og  
 trædetrin der snvr sig rundt  
 over vådområdet med høje  
 græsser og træer

